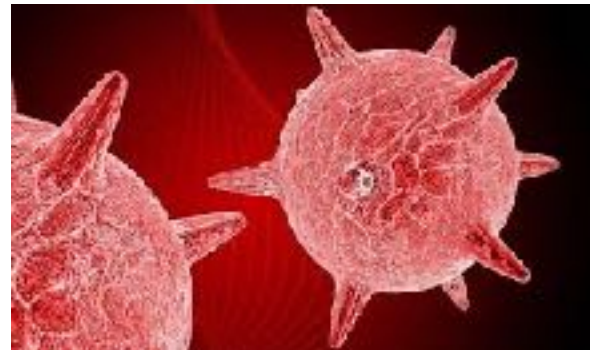
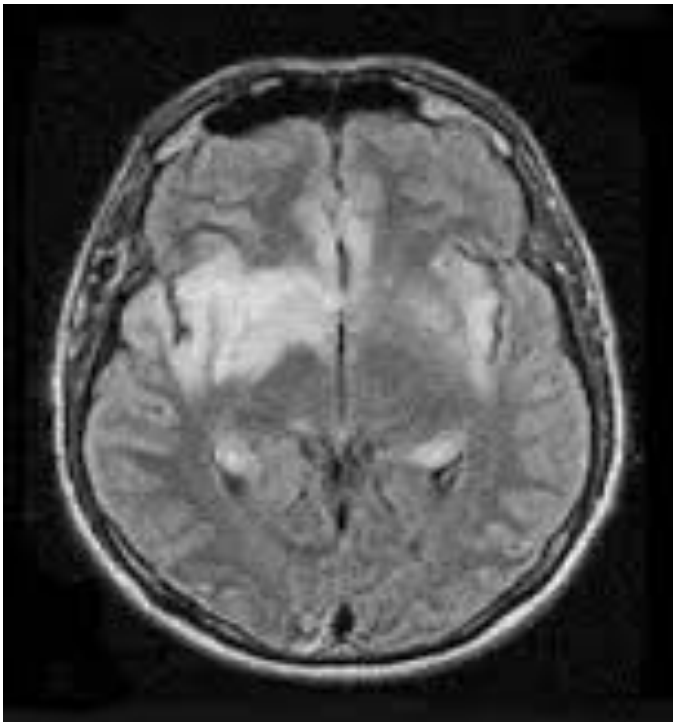


ENSEFALIT

7-ma'ruza



Prof. IBODULLAYEV
Zarifboy Rajabovich
Toshkent tibbiyot akademiyasi

Ensefalit – qanday kasallik?

Bosh miyaning yallig'lanishiga *ensefalit* deb aytiladi.

Sabablari:

- Viruslar yoki bakteriyalar;
- Noto'g'ri emlanishlar (vaksinatsiya);
- Toksik omillar

Demak, ensefalit — bosh miyaning infeksiyon, infeksiyon-allergik, allergik va toksik zararlanishlari sababli yuzaga keladigan kasallik.

Ensefalitlar tasnifi

1

- Birlamchi ensefalitlar
- Ikkilamchi ensefalitlar

2

- Diffuz ensefalit – patologik jarayon bo'lib, bosh miya to'qimasining barcha joyini egallaydi.

3

- O'choqli ensefalit – patologik jarayon yo po'stlog'osti tugunlari yoki mezensefal soha yoki diensefal soha yoki miya ustuni va miyachada joylashadi.

Ensefalit turlari

1

- **Panensefalit** - yallig'lanish jarayoni bosh miyaning ham oq, ham kulrang moddasini egallaydi.

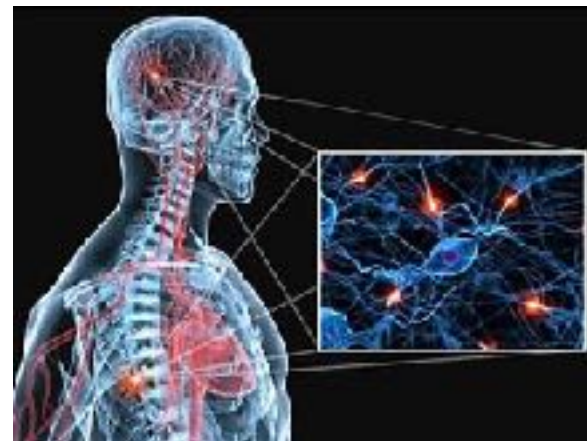
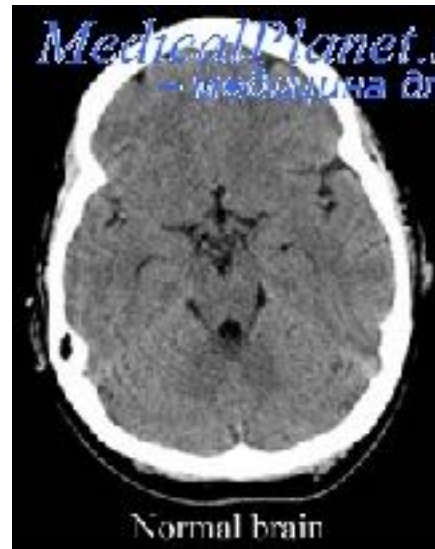
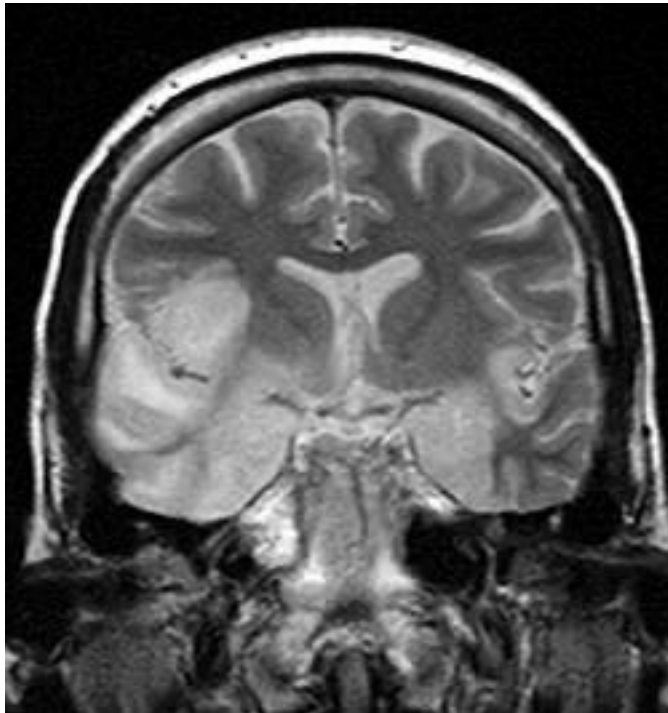
2

- **Leykoensefalit** - yallig'lanish jarayoni bosh miyaning oq moddasida kechadi.
- **Polioensefalit** – bosh miyaning kulrang moddasi yallig'lanadi.

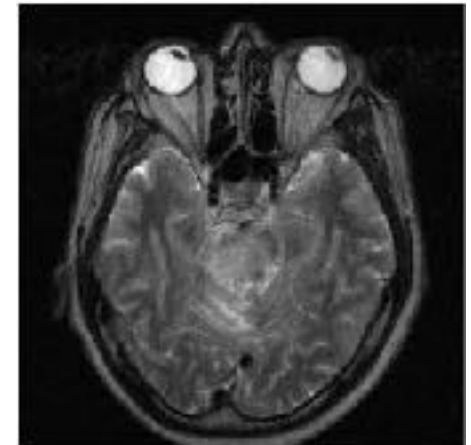
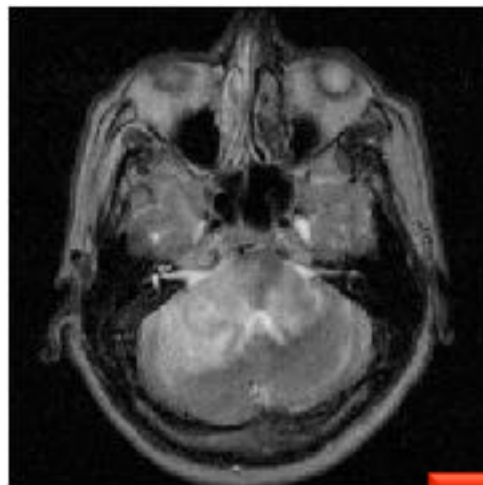
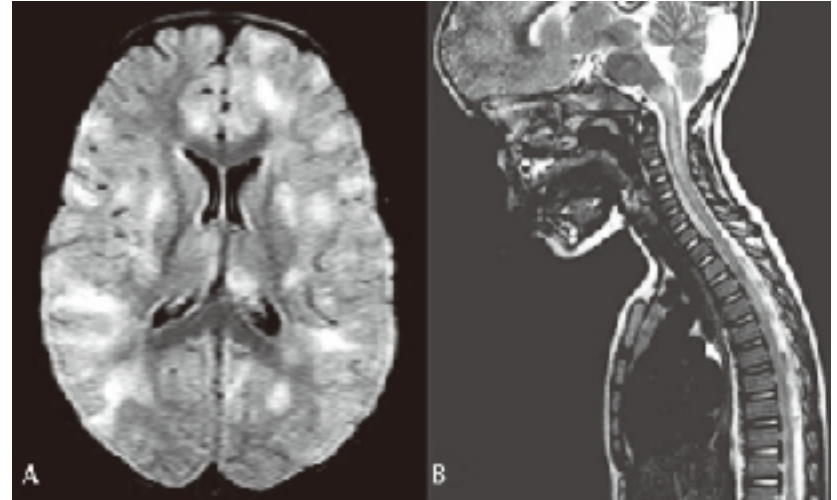
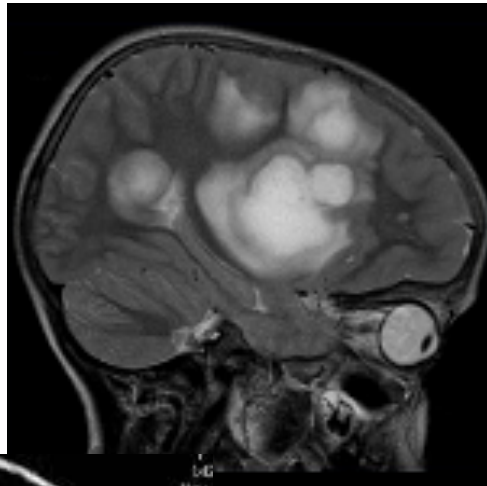
3

- **Meningoensefalit** – yallig'lanish jarayoni bosh miya va uning pardalarida kechadi.
- **Ensefalomielit** – bosh miya va orqa miya birgalikda yallig'lanadi.

Leykoensefalit



Ensefalit va ensefalomielit



Ensefalit etiologiyasi

Ensefalitni juda ko'p neyrotrop viruslar va mikroorganizmlar chaqiradi. Neyrotrop viruslar sababli rivojlanadigan ensefalitlar uchun yuqori darajada yuquvchanlik, mavsumiylik, tez tarqalish va ob-havo sharoitlariga qarab o'zgaruvchanlik xos. Ensefalit yosh bolalarda ko'p uchraydi.



Birlamchi ensefalitlar etiologiyasi



- **Ko'p mavsumli viruslar:** herpes, enteroviruslar, ya'ni Koksaki, (yeSNO-Enteric Cytopathic Human Orphan), sitomegaloviruslar, quturish.



- **Arboviruslar (transmissiv):** kana, chivin (yapon), Avstraliya virusi, Amerikaning Sent-Luis virusi.



- **Noma'lum tabiatga ega viruslar:** Ekonomo virusi.
- **Mikroblar va rikketsiyalar:** zaxm, borellioz, toshmalifida .

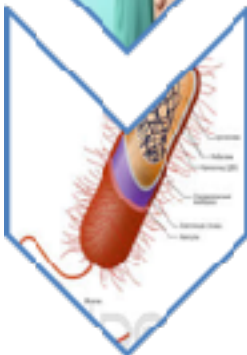
Ikkilamchi ensefalitlar etiologiyasi



- Postekzantem omillar: qizamiq, qizilcha, suvchechak.



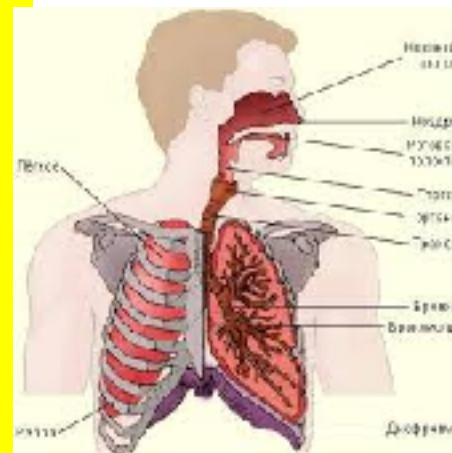
- O'tkazilgan emlashlar: qizamiq, qizilcha, tepki va boshqa emlashlardan so'ng.



- Turli bakteriya va parazitlar sababli, ya'ni stafilokokk, streptokokk, sil, toksoplazmoz, xlamidiya, bezgak va b.q.

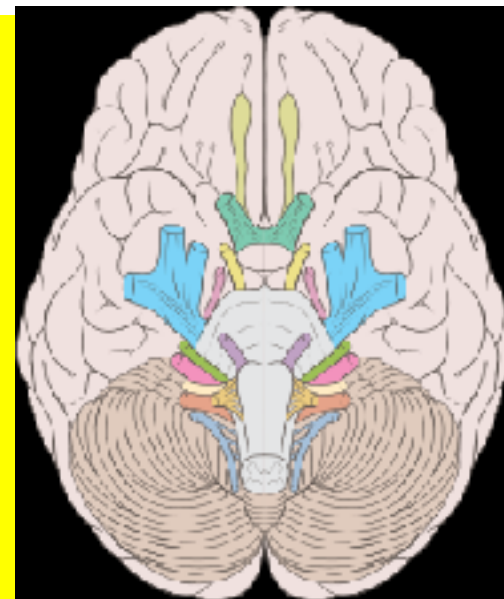
Ensefalitlar patogenezini-1

- Viruslar yoʻli - yuqori nafas yoʻllari, teri, koʻz shilliq pardasi, oshqozon-ichak sistemasi, urogenital aʼzolar, yoʻldosh va h.k. Virus organizmga tushgach, koʻpaya boshlaydi va gematogen, limfogen hamda perinevral boʻshliqlar orqali MNS ga yetib oladi.



Ensefalitlar patogenezini-2

- Limfogen yoʻllar deganda, kranial nervlarning limfatik tomirlari koʻzda tutiladi. Virus organizmga tushdi degani, albatta, ensefalit rivojlanadi, degani emas. Ularning baʼzilari organizmda avvaldan mavjud boʻladi. Ensefalit rivojlanishi uchun immunitet va GEB oʻtkazuvchanligi yuqori boʻlishi kerak.



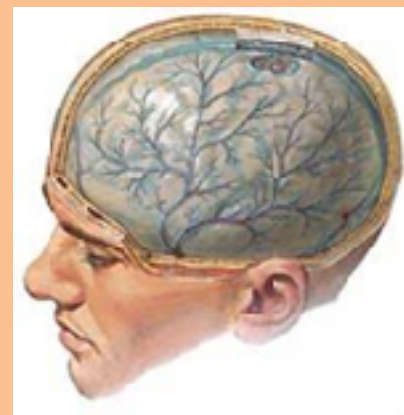
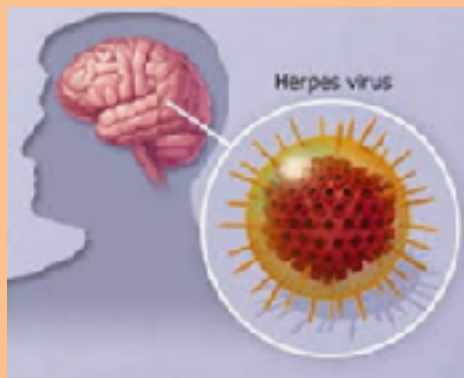
Arbovirusli ensefalitlar



- Arboviruslar chaqiradigan ensefalitlar hasharotlar chaqishi sababli transmissiv yoʻl orqali yuqadi, masalan, chivin va kana ensefalitlari. Koʻpayib rivojlangan viruslar qonga va limfa yoʻllariga tushadi.

Bosh miyada nimalar ro'y beradi?

- Viruslar gematogen va limfogen yo'llar orqali MNS tomon yo'naladi va GEB dan o'tib, miyada ko'payadi. Bu davrda nevrologik belgilar vujudga keladi. Viruslar barcha to'qimaga o'tsa - panensefalit, faqat oq to'qimaga o'tsa – leykoensefalit, kulrang to'qimaga o'tsa – polioensefalit rivojlanadi.



Ensefalitlar klinikasi-1



- Yuqori temperatura.
- O'tkir boshlanish.
- O'ta kuchli bosh og'riq.
- Ko'ngil aynish va ketma-ket qusish.

Buni ***serebral qusish*** deb atashadi.



Ensefalitlar klinikasi-2

- Butun tana qaqshab og'riydi;
- Somnolensiya, deliriya;
- Sopolr va koma;
- Meningeal simptomlar;
- Epileptik xurujlar;
- Psixomotor qo'zg'alishlar.



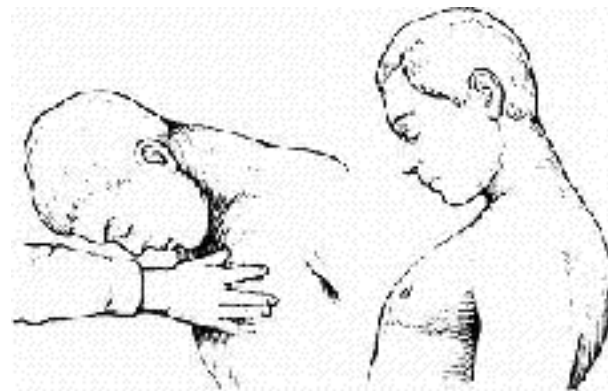
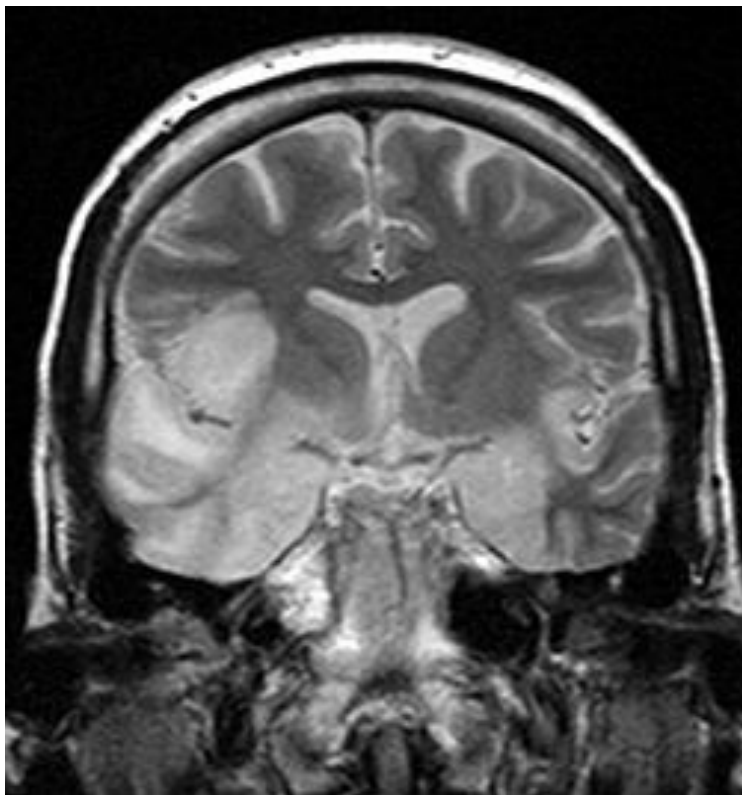
Ensefalitlar klinikasi-3

- Ruhiy buzilishlar kuchli psixomotor qo'zg'alishlar va deliriylar bilan namoyon bo'ladi. Bemorni boshqarib bo'lmay qoladi, u oyoq-qo'llarini har tomonga yozib baqiraveradi, o'z yaqinlarini tanimay qoladi, alahsiraydi, savollarga tushunar-tushunmas javob qaytaradi. Kasallikning dastlabki kunlari oyoq-qo'llarda falajlik kuzatilmaydi.

Ensefalitlar klinikasi-4

- Bir hafta o'tib-o'tmay monoparez, gemiparez va tetraparezlar paydo bo'ladi. Falajliklarning qay tarzda vujudga kelishi ensefalit turiga bog'liq. Masalan, ba'zi ensefalitlar uchun gemiparezlar, Ekonomo ensefaliti uchun pallidar falajliklar, kana ensefaliti uchun bo'yin va yelka mushaklari falajligi xos.

Ensefalitda klinik simptomlar



Yana qanday simptomlar paydo bo'ladi?

- Davolash zudlik bilan boshlanmagan holatlarda falajliklar kuchaya borib, plegiyaga o'tadi. Shuningdek, ensefalitning o'tkir davri uchun sezgi buzilishlari, kranial nervlar patologiyasi va vegetativ buzilishlar ham xos. Aksariyat ensefalitlarda po'stlog'osti tuzilmalari zararlanadi va ekstrapiramidal simptomlar shakllana boshlaydi.

Ensefalit 5 xil turda kechadi

1

- Yashin tezlikda

2

- O'tkir

3

- Nimo'tkir

4

- Surunkali

5

- Qaytalanuvchi

Ensefalit bosqichlari

Umuminfeksional belgilar, subklinik davr



Nevrologik simptomlar shakllanishi

Kasallikning rivojlanishdan to'xtashi



Asoratlarda davri

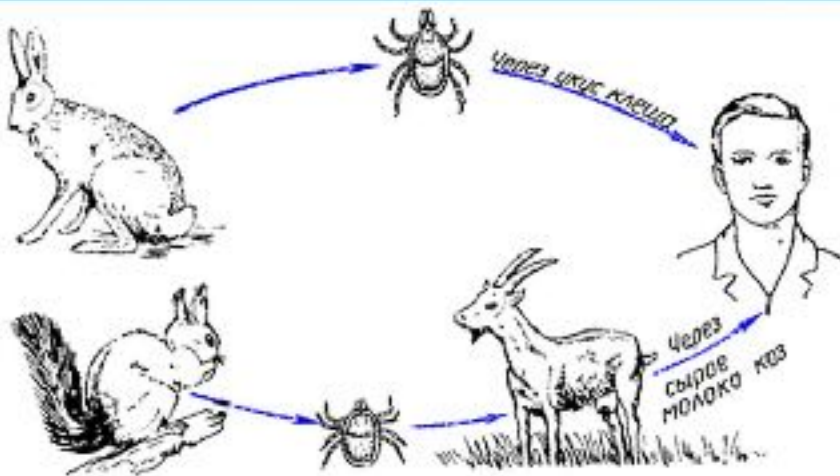
- Gerpetik ensefalit.
- Epidemik ensefalit (Ekonomo ensefaliti).
- Enteroviruslar (Koksaki va ESNO) chaqirgan ensefalitlar.
- Chivin ensefaliti.

IKKILAMCHI ENSEFALITLAR

- Gripp ensefaliti.
- Qizamiq ensefaliti.
- Qizilcha ensefaliti.
- Suvchechak ensefaliti.
- Postvak emlashdan soʻng rivojlanadigan ensefalit (ensefalomielit).

Kana ensefaliti etiologiyasi

Yuqish yo'llari



- Kana ensefaliti virusi neyrotrop arboviruslar guruhiga mansub bo'lib, odam organizmiga, asosan, **kana chaqishi** va kam hollarda **alimantar yo'l** orqali o'tadi. Alimantar yo'l orqali o'tish echkinging xom sutini iste'mol qilganda ro'y beradi.

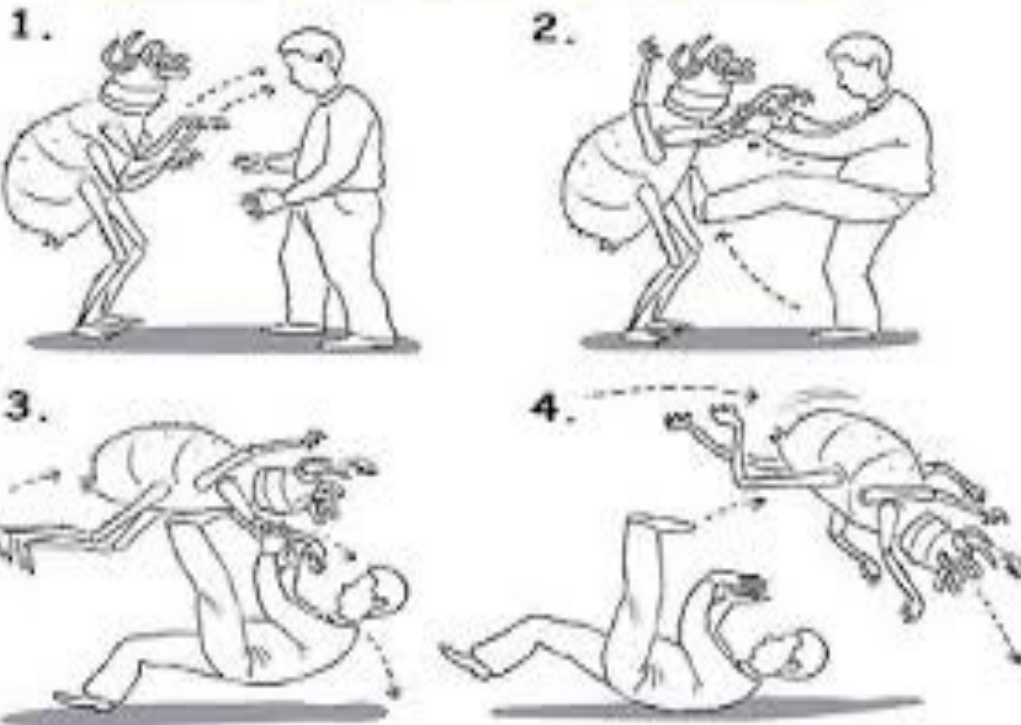
Kana ensefaliti

- *Kana ensefaliti*, asosan, kana chaqishi orqali rivojlanuvchi o'tkir virusli kasallik bo'lib, birlamchi ensefalitlar guruhiga kiradi. Bahor-yoz oylarida Rossiya o'rmonzorlarida ko'p uchraydi. Tayga ensefaliti deb ham ataladi.



Kim kanadan qo'rqmaydi?

Как бороться с лесным клещом



Kana ensefaliti bo'yicha endemik o'choqlarda yashaydiganlar qonida kana ensefalitiga qarshi antitanachalar aniqlangan. Shuning uchun ham o'rmonzorlarda doimiy yashovchilar va ishlovchilar kana ensefaliti bilan kam kasallanishadi yoki ularda kasallik yengil kechadi.

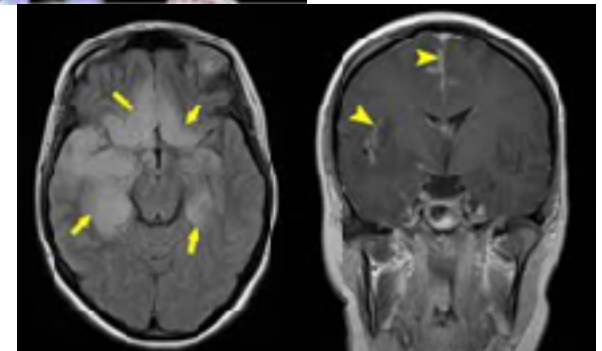
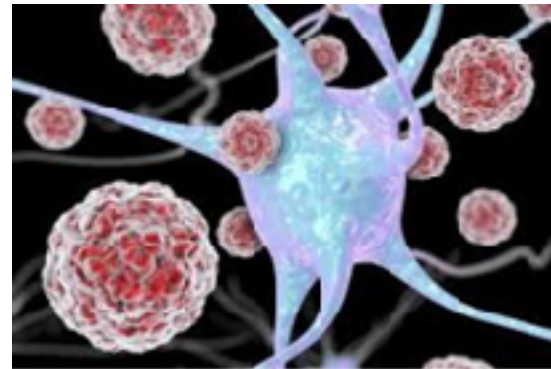
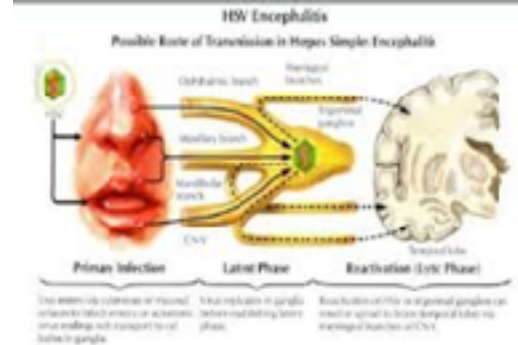
Patogenezi-1



Kana teriga chuqur yopishib oladi va odamning qonini so'ra boshlaydi. Virus teriga o'tgan zahoti ko'paya boshlaydi va mahalliy yallig'lanish reaksiyasini yuzaga keltiradi. Oradan 4-5 kun o'tgach, kana teridan o'zi tushib ketadi. Ba'zida odam o'z tanasida kanani ko'rib, uni qo'li bilan olib tashlaydi. Odatda, kana chaqishi og'riqsiz bo'ladi.

Patogenezi-2

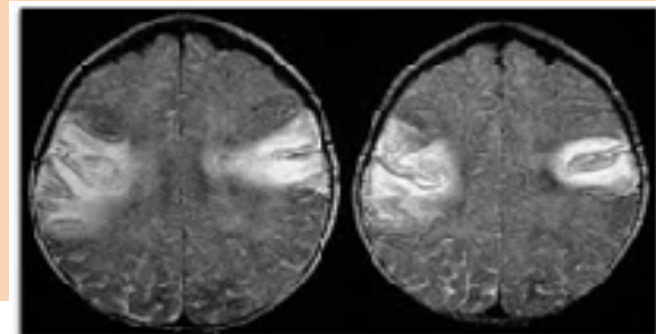
- Virus qonga tushadi – virusemiya;
- To‘qimalarga o‘tib ko‘payadi;
- Latent davri 5-25 kun (o‘rtacha 7-14 kun).
- Alimentar yo‘l orqali o‘tsa, bu davr 2-3 kunni tashkil qiladi.
- Virus, asosan, oshqozon-ichak sistemasining epitelial hujayralarida ko‘payadi.
- Kuchli neyrotropizmga ega kana virusi asab sistemasi to‘qimalarigacha kirib boradi.



Klinikasi-1



- Kasallik o'tkir boshlanadi. Tana harorati $39-41^{\circ}\text{S}$ ga ko'tariladi. Bemor chidab bo'lmas darajada kuchli bosh og'riqdan shikoyat qiladi, ko'ngli aynib, ketma-ket qusa boshlaydi. Keyinchalik kuchli og'riqlar butun tanaga yoyiladi.

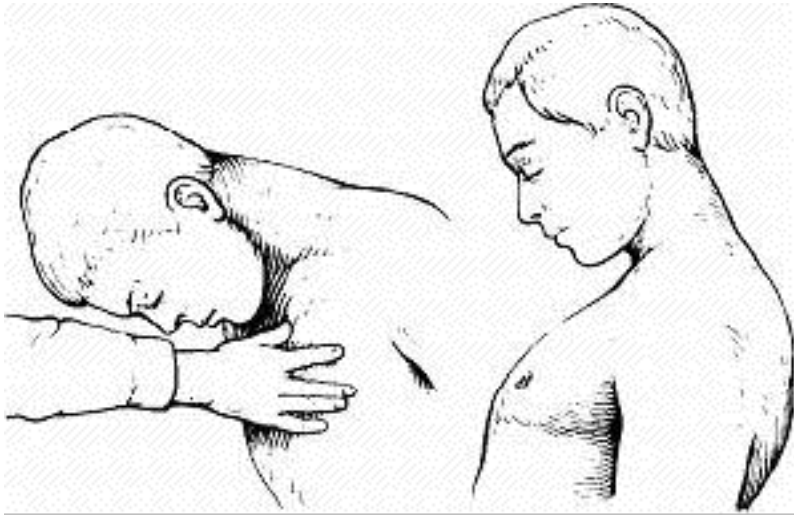


Klinikasi-2



- Tana harorati 5-6 kun mobaynida ko'tarilib turadi. Kasallikning dastlabki kunidayoq meningeal simptomlar paydo bo'ladi va kun sayin zo'rayib boradi.

Kana ensefalitiga xos simptom



- Bir hafta o‘tar-o‘tmay, yelka va bo‘yin muskullarida periferik falajliklar rivojlanadi.

Bemorning boshi oldinga egilib qoladi. Bu simptom kana ensefalitidan darak beradi. Bemorning tashqi ko‘rinishi xuddi ayb ish qilib qo‘yib, boshini egib tanbeh eshitayotgan talabani eslatadi.

Klinikasi-3

- Ushbu simptomning yuzaga kelishi *n. accessorius* yadrosi va S_{1-3} segmentlarning oldingi shoxi yadrolari degeneratsiyasi bilan bog'liq. Bemor boshini qo'li bilan iyagidan ushlab ko'tarib yuradi. Bulbar simptomlar, ya'ni disfagiya, disfoniya va dizartriya paydo bo'ladi. Ammo ular yaqqol ifodalangan bo'lmaydi.

Muskullar nega ozadi?



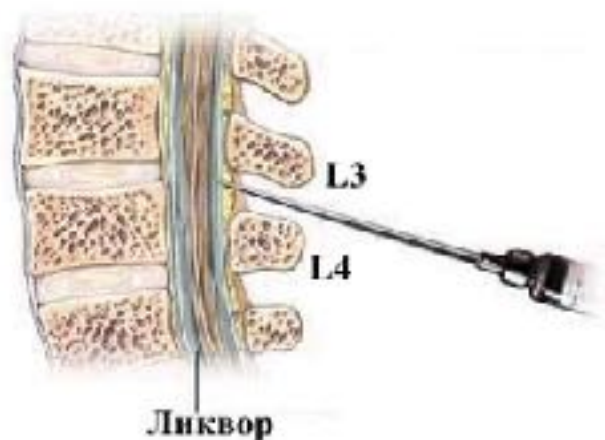
- 1 hafta o'tgach, tana harorati pasaya boshlaydi. Meningeal simptomlar orqaga chekinadi va og'riqlar kamayadi. Kasallik yengil kechgan hollarda periferik falajlik belgilari kamayib, harakat funksiyalari butunlay tiklanadi. Kasallik og'ir kechsa, bo'yin va yelka muskullarida umrbod atrofik falajliklar saqlanib qoladi. Biroq tiklanish bir yilgacha davom etishini yoddan chiqarmaslik kerak.



Kana ensefalitining atipik kechishi

- Kana ensefaliti 5-10 % hollarda atipik tarzda kechadi. Kasallikning atipik kechuvchi turlari — bular meningit, xoreik giperkinezlar, Jekson va Kojevnikov tipidagi epilepsiyalar, demensiya, tarqoq ensefalomielit, mielit va poliradikulonevropatiyalar.

Tashxis



Klinik simptomlar

Lyumbal punkiya

Laborator analizlar

Davolash

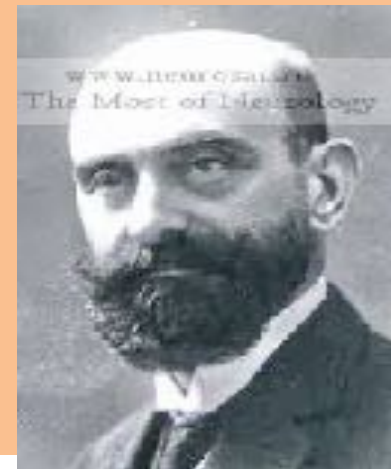


- **Davolash.** Bemor zudlik bilan infeksiyon kasalliklar shifoxonasiga yotqiziladi va etiotrop davolash muolajalari boshlanadi. Bemorga analgetiklar, diuretiklar, gemodilyusiya muolajalari, antikonvulsantlar va S vitamini beriladi.



Ekonomo letargik ensefaliti

- Askarlar orasida bu holat ommaviy tarzda kuzatilganligi uchun "*Dushmanlar kimyoviy qurol ishlatishgan bo'lsa kerak*" degan xayolga borishgan. 1917-yili vengriyalik nevrolog Ekonomo bu kasallikni chuqur o'rgana boshlaydi.



Ekonomo letargik ensefaliti

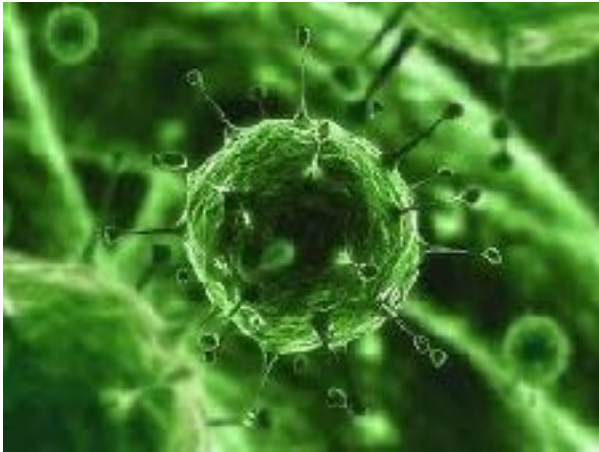


- Kasallik epidemiyasi 1915-yili Varden qal'asini himoya qilayotgan fransuz askarlari orasida tarqalgan. Jang maydonidagi askarlar xandaqlarda uxlab qolishavergan.

Ekonomo kasalligi tarixi

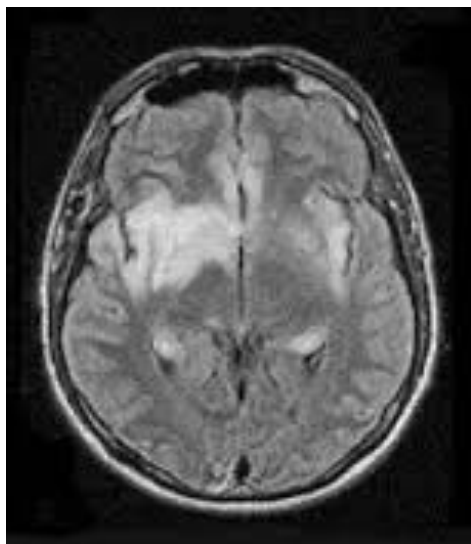
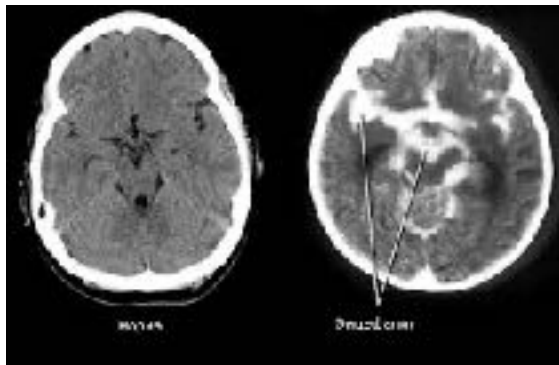
- 1915-yil. Epidemiya. yevropa. Ukraina. Rossiyaning g'arbiy chegaralari. So'ngra AQSh. Epidemiya 1927-yilgacha davom etadi. Keyinchalik kasallik sporadik tarzda uchrab boshlaydi. Hozirda bu kasallik klassik ko'rinishda deyarli uchramaydi.

Ekonomo ensefaliti etiologiyasi



- Kasallikni chaqiruvchi virus aniqlanmay qolgan. Kasallanish, asosan, kech kuz va qish oylariga to'g'ri keladi. Kasallik havo-tomchi yo'li orqali yuqadi. Kasallikning yashirin davri 14 kungacha davom etadi.

Ekonomo atomorfologiyasi



- Asosan, ekstrapiramidal yadrolar, talamus, gipotalamik soha va miya ustuni zararlanadi. Ushbu to'qimalarda turli darajadagi degenerativ o'zgarishlar rivojlanadi.

Ekonomo klinikasi



O'tkir boshlanadi. T — 39-40°S. O'RVI belgilari: Bosh og'riq, holsizlik, uyquchanlik, ko'ngil aynish va qusish paydo bo'ladi. Mushaklar tortishib, og'riy boshlaydi. Tana harorati 2 hafta mobaynida yuqori darajada saqlanib turadi.

Letargiya

- Bemorni turtib uyg'otishsa, u tez uyg'onadi. Ammo oradan bir daqiqa o'tmasdan u yana uxlab qolaveradi. Bemorni yonbosh yotqizsa ham, o'tqizib qo'ysa ham, hatto tik ushlab tursa ham uxlab qolaveradi. Xuddi ma'ruza paytida uxlayotgan yalqov talabaga o'xshaydi. Bu holat **letargiya** deb ataladi.



Ko'p uxlamang!!!



- Bemorni uyg'otmasa, u haftalab uxlayveradi. Shuning uchun ham "letargiya" atamasi kasallik nomida ham aks etgan. Letargiya kasallikning o'tkir davri uchun xos. Ba'zida, aksincha, bedorlik kuzatiladi, ya'ni bemor kunduzi ham, kechasi ham uxlay olmaydi.

Qanday nevrologik simptomlar paydo bo'ladi?

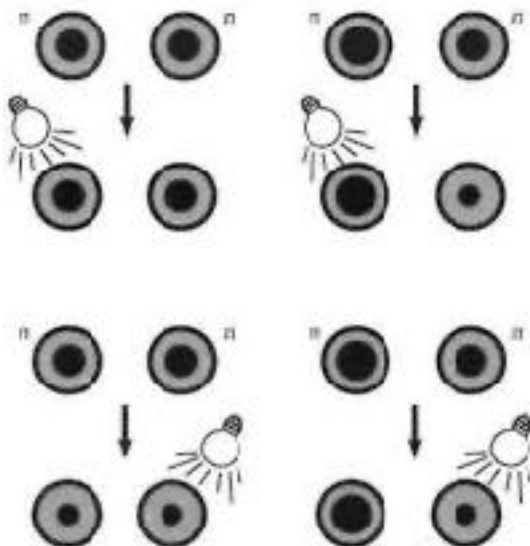


Asosiy belgilar:

Diplopiya. G'ilaylik.
Yarimptoz.

Teskari Arjil-
Robertson
sindromi.

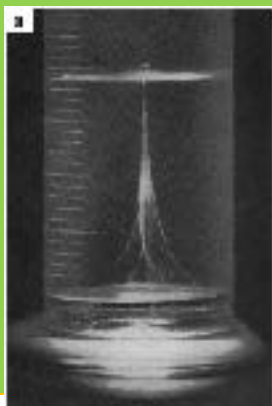
Arjil-Robertson simptomi



- Qorachiqlarnig akkomadatsiya va konvergensiya reaksiyasining yo'qolib, yorug'likka esa saqlanib qolishi epidemik ensefalit uchun juda xos. Ekonomo ensefaliti uchun letargiya naqadar xos bo'lsa, ushbu simptom ham shu qadar xosdir.

Ekonomada vegetativ buzilishlar

- Gipersalivatsiya. Kuchli terlash. Yog' ajralib chiqish. Og'izdan so'lak shu darajada ko'p ajralib chiqadiki, bemor kechayu kunduz og'ziga sochiq tutib o'tiradi. Hatto yostiq ham og'izdan tinmay oqayotgan so'lakka bo'kib ketadi.



Ekonomo ensefalitning boshqa belgilari

- Ensefalitning o'tkir davridayoq mushaklar tonusi plastik tarzda oshadi, oligokineziya va bradikineziya belgilari paydo bo'la boshlaydi. Biroq falajliklar kuzatilmaydi. Bemor birov yordamida yoki o'zi mustaqil ravishda xonada yurishi mumkin. Psixomotor qo'zg'alishlar xos emas. Ruhiy buzilishlar yengil asteno-vegetativ buzilishlar ko'rinishida namoyon bo'ladi.

Ekonomo ensefaliti asorati nima?



Parkinsonizm sindromi XOS.

- Amimiya, oligokineziya, bradikineziya, mushaklarda plastik gipertonus, propulsiya, lateropulsiya va retropulsiya. Kasallikning bu davri yillab davom etadi.

Ekonomo ensefalitini davolab bo'ladimi?

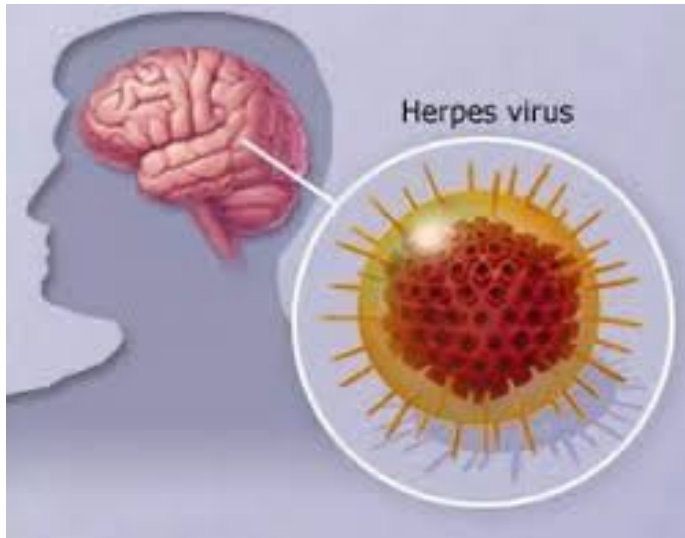
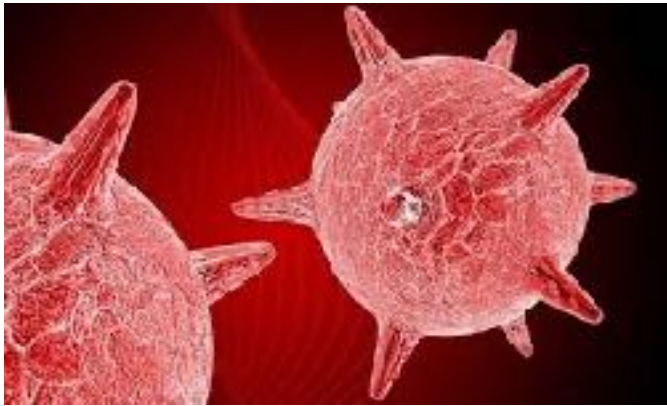


Maxsus davolash usullari yo'q. Asosan simptomatik davolash. Kasallikning surunkali davrida davolash xuddi parkinsonizmni davolash usullari kabi olib boriladi.

Gerpetik ensefalit

- ***Gerpetik ensefalit*** birlamchi ensefalitlarga kiradi.
- Gerpetik ensefalit mavsumiy ensefalitlar guruhiga kirmaydi;
- Epidemik tarzda uchramaydi.
- Bu kasallik yil bo'yi deyarli bir xil tarqalgan va u barcha davlatlarda kuzatiladi.

Gerpetik ensefalitni nima chaqiradi?



- Barcha virusli ensefalitlarning deyarli 20 % gerpetik infeksiyalar orqali chaqiriladi. Kasallanish, asosan, 5-30 yoshlarda uchraydi. Kam hollarda 50 yoshdan oshganlar kasallanishadi. Viruslar OGV-1 va OGV-2. Gerpetik ensefalitning deyarli 95 % ini OGV-1 chaqiradi.

Gerpetik ensefalit klinikasi qanday?



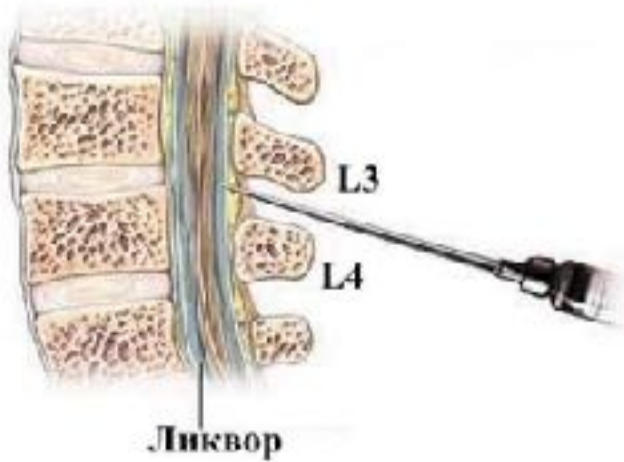
- Juda o'tkir boshlanadi.
- T – 39-40°S.
- O'RVI belgilari.
- Oradan 2-3 kun o'tar-o'tmay meningeal simptomlar. Hushdan ketishlar.

Gerpetik ensefalitning nevrologik belgilari qanday?



- Ketma-ket tonik-klonik epileptik xurujlar va psixomotor qo'zg'alishlar paydo bo'ladi. Gerpetik ensefalitning o'tkir davridayoq o'choqli nevrologik simptomlar, ya'ni monoparez, gemiparez, giperkinez va nutq buzilishlari rivojlana boshlaydi.

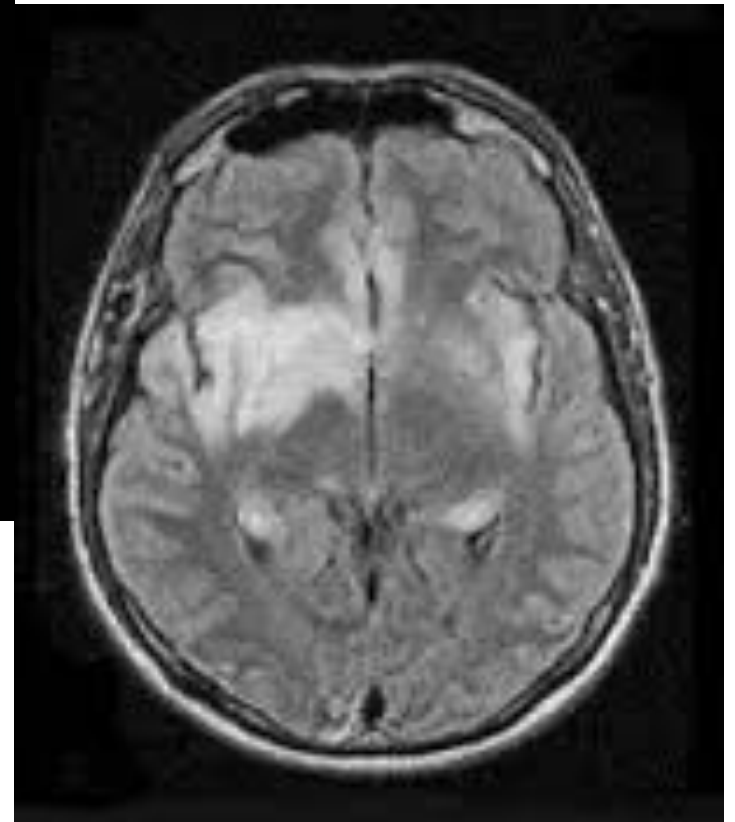
Likvor



- Serebrospinal suyuqlikda yallig'lanish reaksiyalari aniqlanadi: limfotsitlar soni juda oshib ketadi, shuningdek, oqsil miqdori ham ko'tariladi, biroq pleotsitoz ustunlik qiladi. Demak, gerpetik ensefalit uchun likvorda hujayra-oqsil dissotsiatsiyasi xos.



Gerpetik ensefalitda MRT

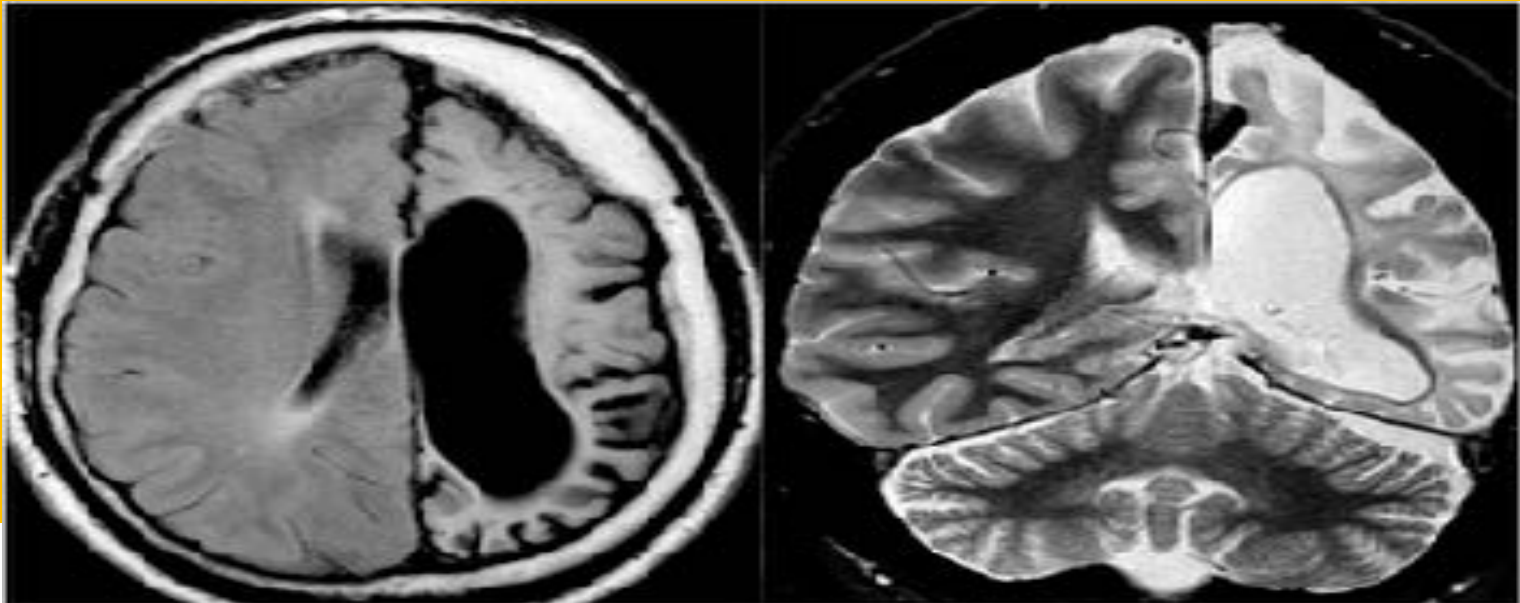


Kechishi va prognoz

Juda og'ir kechadi. Bir necha kun ichida bemor komaga tushadi. Komada ham tana harorati yuqori. Kasallik 70-80 % holatlarda o'lim. Biroq antivirusli terapiya o'z vaqtida va yetarli miqdorda o'tkazilsa, bemorning hayoti saqlab qolinadi. Antibiotiklar yordam bermaydi. Ular faqat ikkilamchi bakterial infeksiyalarning oldini olish yoki bartaraf etish uchun qo'llanilishi mumkin. Ba'zida bemorlar hech qanday asoratsiz tuzalib ketishadi.

Asoratlari

- Gerpetik ensefalit o'tkazgan bolalarda oligofreniya ko'p rivojlanadi. Keyinchalik Rasmussen sindromi rivojlanadi (surunkali fokal epilepsiya).



Grippda ensefalit

Gripp ko'p asoratlari beradi, shu jumladan nerv sistemasiga ham. Ensefalit gripp paydo bo'lgandan so'ng rivojlanadi. Shu bois, ikkilamchi ensefalitlar guruhiga kiradi. Ensefalit rivojlanishi uchun grippning umumiy belgilari to'la o'tib ketishi shart emas.



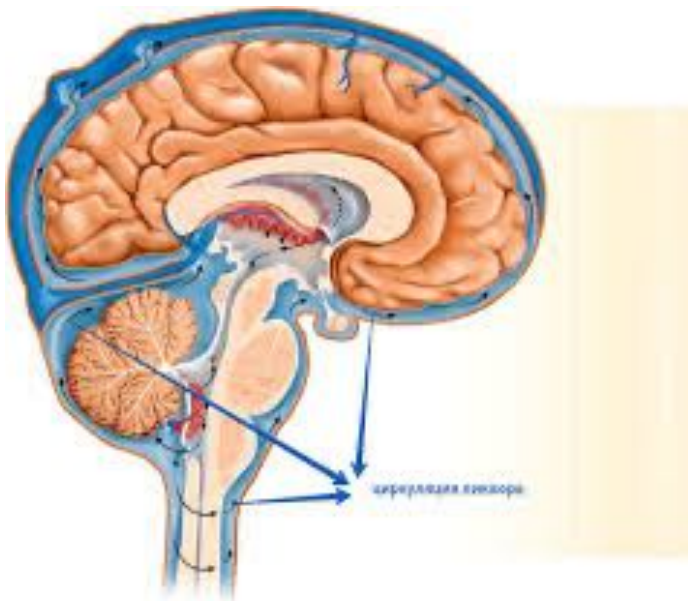
Grippda nevrologik kasalliklar

- Postgrippoz meningit
- Postgrippoz meningoensefalit

- Postgrippoz ensefalit
- Postgrippoz kraniopatiyalar

- Postgrippoz meningizm

Postgrippoz ensefalit klinikasi



- O'tkir boshlanadi;
- T - 40°S;
- Kataral simptomlar;
- Bir hafta o'tar-o'tmay bemorning ahvoli og'irlasha boradi va organik nevrologik simptomlar rivojlana boshlaydi. Demak, virus miyaga o'tgan.

Grippoz ensefalitning nevrologik simptomlari qanday?

- Nevrologik simptomlardan giperkinezlar, gemiparez, okulomotor buzilishlar, ataksiya va sezgi buzilishlari vujudga keladi. O'choqli nevrologik simptomlardan oldin meningeal simptomlar paydo bo'lishi mumkin.

Grippoz ensefalitning neurologik simptomlari qanday?

- Ba'zida epileptik xurujlar kuzatiladi. Agar meningeal simptomlar o'choqli neurologik simptomlar bilan bir qatorda uzoq vaqt saqlanib qolsa, unda meningoensefalit rivojlangan bo'ladi.



E'tiboringiz uchun rahmat!

